



HECHO
- CON -
AMOR
- EN -
COSTA
RICA

MAKALA

PRODUCT CATALOG / CATÁLOGO DE PRODUCTOS

2023

History, and the future.

MAKALA was created by third generation European immigrants in the Turrialba region of Costa Rica. We have transformed the values of our ancestors into a formally organic and sustainable farm. When possible, we buy local supplies to promote the productive chain of the area, supporting the local economy.

MAKALA specializes in hand crafted, gluten-free foods, without allergenic ingredients, always seeking to provide the most delicious and nutritionally balanced product.

Our plant-based products are suitable for individual consumption or for food service. Our product line ranges from gluten-free flours to fruit leather and other dehydrated foods, from bean chips to goldenberry vinegar.

These products are the result of meticulous development under the strictest safety and quality standards.

Our FSSC 22000 certification is the recognition of our strict production standards, and our guarantee of quality.



Historia y el futuro.

MAKALA, fue creada por la tercera generación de inmigrantes europeos en la zona de Turrialba, en Costa Rica. Transformamos los valores de nuestros antepasados en una finca ya formalmente orgánica y sostenible.

Cuando es posible compramos insumos locales para promover el encadenamiento productivo de la zona. Nuestro propósito es generación de nuevos empleos para fortalecer la economía local.

Los productos MAKALA se especializan en alimentos artesanales, sin gluten, sin alérgenos, buscando siempre los mayores valores nutricionales y saludables.

Son productos plantbased , apropiados para el consumo individual o para food service, elaborados con el objetivo de suministrar una comida deliciosa y balanceada.

Nuestra línea de productos abarca desde harinas sin gluten, hasta láminas de frutas deshidratadas, desde chips de frijol, hasta vinagre artesanal de uchuva.

Estos productos son el resultado de un desarrollo meticuloso bajo las más estrictas normas de inocuidad y calidad.

Nuestra certificación FSSC 22000 es el reconocimiento de nuestros estrictos estándares de producción garantizando el mejor alimento para el consumidor.





**NUESTRA FINCA,
NUESTROS CULTIVOS**

**OUR FARM,
OUR CROPS**





WHAT'S OUR SECRET?

The perfect balance of 100% natural ingredients.

Our chewy naturally sweet Makala treats start with our hand picked, selected Highland bananas, grown in the rich volcanic soil of our own farm near the Turrialba volcano. We grow a smaller, sweeter, more aromatic variety of banana than the commercial, high production Cavendish variety which is prevalent in supermarkets. The dominant flavor of the product is then obtained by adding the appropriate amount of another fruit or vegetable, like passion fruit, guava, goldenberry, pineapple, cas, beet, carrot, and ginger to the fresh banana puree.

¿CUÁL ES NUESTRO SECRETO?

El balance perfecto de productos 100% naturales.

Las deliciosas láminas deshidratadas de frutas Makala tienen como base nuestro banano de altura, seleccionado y cosechado a mano, cultivado en el rico suelo volcánico de nuestra propia finca (certificación orgánica 2023) en los alrededores del volcán Turrialba. Usamos un banano más pequeño, más dulce y más aromático que la variedad Cavendish de alta producción que prevalece en los supermercados. El sabor dominante de cada producto se obtiene agregando al puré de banano fresco y naturalmente dulce la cantidad adecuada de otra fruta o verdura como maracuyá, guayaba, uchuva, piña, cas, remolacha, zanahoria y jengibre.





Banana / Beet Banano / Remolacha

FRUIT LEATHER THINS

CHEWY

- 94 KCAL / 94 CALORÍAS
- NO SUGAR ADDED / SIN AZÚCAR AGREGADO
- GLUTEN FREE / LIBRE DE GLUTEN
- NO PRESERVATIVES / SIN PRESERVANTES
- NON GMO / SIN GMO
- PLANT BASED

*The % Daily Value (DV) indicates how much a nutrient in a serving of food contributes to a daily diet. 2,000 calories a day is used for general nutrition advice as established by the FDA.

* El% del valor diario (DV) indica cuánto contribuye un nutriente en una porción de alimentos a una dieta diaria. Se usan 2,000 calorías por día para el asesoramiento nutricional general establecido por la FDA.

Banana-Beet / Banano-Remolacha

Nutrition Facts

1 serving per container / 1 porción por envase
Serving size / Porción 14 pieces / piezas (30g)

Amount per serving / Cantidad por porción
Calories / Calorías 94

%VDR / % Daily Value / % Valor Diario*

Total Fat / Grasa Total	0.2 g	0%
Saturated Fat / Grasa Saturada	0.01 g	0%
Trans Fat / Grasa Trans	0 g	
Cholesterol / Colesterol	0 mg	0%
Sodium / Sodio	34.4 mg	1%
Total Carbohydrate / Carbohidratos	24.1 g	9%
Dietary Fiber / Fibra dietética	2.4 g	9%
Total Sugars / Azúcares	12.8 g	
Added Sugars / Azúcar Agregado		0%
Protein / Proteína	1.7 g	3%
Vitamin D / Vitamina D**	0 mg	0%
Calcium / Calcio	13.2 mg	1%
Iron / Hierro	0.7 mg	4%
Potassium / Potasio	407 mg	9%

Ingredients: **Banana, beet and calamansi juice.**
Ingredientes: **Banano, remolacha y jugo de calamansi.**

Deshidratado en finas láminas, puré fresco de banano con puré fresco de remolacha.
Humedad final entre 4% y 7%.

Dried fruit leather banana pure and beet pure.
Final moisture content 4% and 7%.



Banana / Uchuva

Banano / Uchuva

FRUIT LEATHER THINS

CHEWY

- 128 CALORIES / 128 CALORÍAS
- NO SUGAR ADDED / SIN AZÚCAR AGREGADO
- GLUTEN FREE / LIBRE DE GLUTEN
- NO PRESERVATIVES / SIN PRESERVANTES
- NON GMO / SIN GMO
- PLANT BASED

*The % Daily Value (DV) indicates how much a nutrient in a serving of food contributes to a daily diet. 2,000 calories a day is used for general nutrition advice as established by the FDA.

* El% del valor diario (DV) indica cuánto contribuye un nutriente en una porción de alimentos a una dieta diaria. Se usan 2,000 calorías por día para el asesoramiento nutricional general establecido por la FDA.

Banana-Uchuva / Banano-Uchuva

Nutrition Facts

1 serving per container / 1 porción por envase
Serving size / Porción 13 pieces / piezas (30g)

Amount per serving / Cantidad por porción

Calories / Calorías 128

%VDR / % Daily Value / % Valor Diario*

Total Fat / Grasa Total	0.5 g	1%
Saturated Fat / Grasa Saturada	0.03g	0%
Trans Fat / Grasa Trans	0 g	
Cholesterol / Colesterol	0 mg	0%
Sodium / Sodio	2.09 mg	0%
Total Carbohydrate / Carbohidratos	32.3 g	12%
Dietary Fiber / Fibra dietética	4.02 g	14%
Total Sugars / Azúcares	16.4 g	9%
Added Sugars / Azúcar Agregado		0%
Protein / Proteína	2.1 g	4%
Vitamin D / Vitamina D**	0 mg	0%
Calcium / Calcio	7.8 mg	1%
Iron / Hierro	1.0 mg	6%
Potassium / Potasio	596 mg	13%

Ingredients: **Banana and uchuva.**

Ingredientes: **Banano y uchuva.**

Deshidratado en finas láminas, puré fresco de banano con puré y pulpa de uchuva.
Humedad final entre 4% y 7%.

Dried fruit leather banana pure and goldenberry pulp.
Final moisture content 4% and 7%.



Banana / Carrot Banano / Zanahoria

WITH GINGER
CON JENJIBRE

FRUIT LEATHER THINS

CHEWY

- 94 CALORIES / 94 CALORÍAS
- NO SUGAR ADDED / SIN AZÚCAR AGREGADO
- GLUTEN FREE / LIBRE DE GLUTEN
- NO PRESERVATIVES / SIN PRESERVANTES
- NON GMO / SIN GMO
- PLANT BASED

*The % Daily Value (DV) indicates how much a nutrient in a serving of food contributes to a daily diet. 2,000 calories a day is used for general nutrition advice as established by the FDA.

* El% del valor diario (DV) indica cuánto contribuye un nutriente en una porción de alimentos a una dieta diaria. Se usan 2,000 calorías por día para el asesoramiento nutricional general establecido por la FDA.

Banana-Carrot / Banano Zanahoria

Nutrition Facts

1 serving per container / 1 porción por envase
Serving size / Porción 15 pieces / piezas (27g)

Amount per serving / Cantidad por porción
Calories / Calorías 94

%VDR / % Daily Value / % Valor Diario*

Total Fat / Grasa Total	0.2 g	0%
Saturated Fat / Grasa Saturada	0.05 g	0%
Trans Fat / Grasa Trans	0 g	
Cholesterol / Colesterol	0 mg	0%
Sodium / Sodio	44.6 mg	2%
Total Carbohydrate / Carbohidratos	24.3 g	9%
Dietary Fiber / Fibra dietética	3.69 g	13%
Total Sugars / Azúcares	10.9 g	
Added Sugars / Azúcar Agregado		0%
Protein / Proteína	1.5 g	3%
Vitamin D / Vitamina D**	0 mg	0%
Calcium / Calcio	28.7 mg	2%
Iron / Hierro	0.5 mg	3%
Potassium / Potasio	431 mg	9%

Ingredients: **Banana, carrot and ginger.**

Ingredientes: Banano, zanahoria y jengibre.

Deshidratado en finas láminas, puré fresco de banano con zanahoria rallada y un toque de jengibre.
Humedad final entre 4% y 7%.

Dried fruit leather banana pure and shredded carrot with a hint of ginger.
Final moisture content 4% and 7%.



Banana / Guava Banano / Guayaba

FRUIT LEATHER THINS

CHEWY

- 95 KCAL / 398KJ
- NO SUGAR ADDED / SIN AZÚCAR AGREGADO
- GLUTEN FREE / LIBRE DE GLUTEN
- NO PRESERVATIVES / SIN PRESERVANTES
- NON GMO / SIN GMO
- PLANT BASED

*The % Daily Value (DV) indicates how much a nutrient in a serving of food contributes to a daily diet. 2,000 calories a day is used for general nutrition advice as established by the FDA.

* El% del valor diario (DV) indica cuánto contribuye un nutriente en una porción de alimentos a una dieta diaria. Se usan 2,000 calorías por día para el asesoramiento nutricional general establecido por la FDA.

Banana-Guava / Banano-Guayaba

Nutrition Facts

1 serving per container / 1 porción por envase
Serving size / Porción 12 pieces / piezas (30g)

Amount per serving / Cantidad por porción

Calories / Calorías 95

%VDR / % Daily Value / % Valor Diario*

Total Fat / Grasa Total	0.2 g	0%
Saturated Fat / Grasa Saturada	0.03 g	0%
Trans Fat / Grasa Trans	0 g	
Cholesterol / Colesterol	0 mg	0%
Sodium / Sodio	2.53 mg	0%
Total Carbohydrate / Carbohidratos	24.9 g	9%
Dietary Fiber / Fibra dietética	3.71 g	13%
Total Sugars / Azúcares	12.6 g	
Added Sugars / Azúcar Agregado		0%
Protein / Proteína	1.1 g	2%
Vitamin D / Vitamina D**	0 mg	0%
Calcium / Calcio	10.3 mg	1%
Iron / Hierro	0.4 mg	2%
Potassium / Potasio	402 mg	9%

Ingredients: **Banana, guava and calamansi juice.**
Ingredientes: Banano, guayaba y jugo de calamansi.

Deshidratado en finas láminas, puré fresco de banano con pulpa de guayaba y un toque de limón calamasi. Humedad final entre 4% y 7%.

Dried fruit leather banana pure and guava pulp with a touch of calamasi leemon. Final moisture content 4% and 7%.



Banana / Passion Fruit Banano / Maracuyá

FRUIT LEATHER THINS

CHEWY

- 95 kcal / 398kJ
- NO SUGAR ADDED / SIN AZÚCAR AGREGADO
- GLUTEN FREE / LIBRE DE GLUTEN
- NO PRESERVATIVES / SIN PRESERVANTES
- NON GMO / SIN GMO
- PLANT BASED

*The % Daily Value (DV) indicates how much a nutrient in a serving of food contributes to a daily diet. 2,000 calories a day is used for general nutrition advice as established by the FDA.

* El% del valor diario (DV) indica cuánto contribuye un nutriente en una porción de alimentos a una dieta diaria. Se usan 2,000 calorías por día para el asesoramiento nutricional general establecido por la FDA.

Banana-Passion Fruit / Banano Maracuyá

Nutrition Facts

1 serving per container / 1 porción por envase
Serving size / Porción 13 pieces / piezas (30g)

Amount per serving / Cantidad por porción

Calories / Calorías 95

%VDR / % Daily Value / % Valor Diario*

Total Fat / Grasa Total	0.1 g	0%
Saturated Fat / Grasa Saturada	0 g	0%
Trans Fat / Grasa Trans	0 g	
Cholesterol / Colesterol	0 mg	0%
Sodium / Sodio	0.5 mg	0%
Total Carbohydrate / Carbohidratos	25 g	9%
Dietary Fiber / Fibra dietética	1.84 g	7%
Total Sugars / Azúcares	12.4 g	
Added Sugars / Azúcar Agregado		0%
Protein / Proteína	1.2 g	2%
Vitamin D / Vitamina D**	0 mg	0%
Calcium / Calcio	7.6 mg	1%
Iron / Hierro	0.4 mg	2%
Potassium / Potasio	350 mg	7%

Ingredients: Banana and passion fruit.

Ingredientes: Banano y maracuyá.

Deshidratado en finas láminas, puré fresco de banano con pulpa de maracuyá.
Humedad final entre 4% y 7%.

Dried fruit leather banana pure and passion fruit pulp.
Final moisture content 4% and 7%.



Banana / Uchuva

Banano / Uchuva

DRIED FRUIT MIX

- 163 CALORIES / 163 CALORÍAS
- NO SUGAR ADDED / SIN AZÚCAR AGREGADO
- GLUTEN FREE / LIBRE DE GLUTEN
- NO PRESERVATIVES / SIN PRESERVANTES
- NON GMO / SIN GMO
- PLANT BASED

*The % Daily Value (DV) indicates how much a nutrient in a serving of food contributes to a daily diet. 2,000 calories a day is used for general nutrition advice as established by the FDA.

* El% del valor diario (DV) indica cuánto contribuye un nutriente en una porción de alimentos a una dieta diaria. Se usan 2,000 calorías por día para el asesoramiento nutricional general establecido por la FDA.

Banana-Uchuva / Banano-Uchuva

Nutrition Facts

1 serving per container / 1 porción por envase
 Serving size / Porción 42 pieces / piezas (30g)

Amount per serving / Cantidad por porción

Calories / Calorías 163

%VDR / % Daily Value / % Valor Diario*

Total Fat / Grasa Total	1.3 g	2%
Saturated Fat / Grasa Saturada	0.02 g	0%
Trans Fat / Grasa Trans	0 g	
Cholesterol / Colesterol	0 mg	0%
Sodium / Sodio	6.08 mg	0%
Total Carbohydrate / Carbohidratos	38 g	14%
Dietary Fiber / Fibra dietética	7.39 g	26%
Total Sugars / Azúcares	21.5 g	
Added Sugars / Azúcar Agregado		0%
Protein / Proteína	3.3 g	7%
Vitamin D / Vitamina D**	0 mg	0%
Calcium / Calcio	5.4 mg	0%
Iron / Hierro	2.1 mg	12%
Potassium / Potasio	965 mg	21%

Ingredients: Banana and goldenberry.

Ingredientes: Banano y uchuva.

Mezcla de banano en rodajas con uchuva
 deshidratada

Humedad final entre 5% y 7%.

Dried fruit mix of banana and goldenberry.

Final moisture content 5% and 7%.



Dried Bananas Banano Deshidratado

DRIED FRUIT HALFS

- 86 CALORIES / 86 CALORÍAS
- NO SUGAR ADDED / SIN AZÚCAR AGREGADO
- GLUTEN FREE / LIBRE DE GLUTEN
- NO PRESERVATIVES / SIN PRESERVANTES
- NON GMO / SIN GMO
- PLANT BASED
- SHELF LIFE 15 MONTHS / VIDA ÚTIL 15 MESES

*The % Daily Value (DV) indicates how much a nutrient in a serving of food contributes to a daily diet. 2,000 calories a day is used for general nutrition advice as established by the FDA.

* El% del valor diario (DV) indica cuánto contribuye un nutriente en una porción de alimentos a una dieta diaria. Se usan 2,000 calorías por día para el asesoramiento nutricional general establecido por la FDA.

Dried Banana / Banano Deshidratado

Nutrition Facts

3,75 serving per container / 3,75 porción x envase

Serving size / Porción 6 pieces / piezas (40g)

Amount per serving / Cantidad por porción

Calories / Calorías 86

%VDR / % Daily Value / % Valor Diario*

Total Fat / Grasa Total	80 mg	0%
Saturated Fat / Grasa Saturada	0. g	0%
Trans Fat / Grasa Trans	0 g	
Cholesterol / Colesterol	0 mg	0%
Sodium / Sodio	0.18 mg	0%
Total Carbohydrate / Carbohidratos	253 g	8%
Dietary Fiber / Fibra dietética	2 g	8%
Total Sugars / Azúcares	12.8 g	
Added Sugars / Azúcar Agregado		0%
Protein / Proteína	1.3 g	2%
Vitamin D / Vitamina D**	0 mg	0%
Calcium / Calcio	28.2 mg	1%
Iron / Hierro	0.3 mg	2%
Potassium / Potasio	316 mg	7%

Ingredients: **Organic Banana**

Ingredientes: **Banano Orgánico**

Mitades de banana deshidratado
Humedad final entre 9% y 14%.

Dried half bananas
Final moisture content 9% and 14%.



Goldenberry Jelly

Mermelada de Uchuva

ORGANIC / ORGÁNICO

Translucent color, similar to honey, made with undiluted goldenberry juice. With a clean, tart flavor, without the predominance of sweetener.

Uses:

- Glaze poultry, pork or salmon.
- Caramelize onion or for sweet and sour sauces.
- Desserts with the distinctive flavor of goldenberry.

Color translúcido, similar al de la miel, hecho a base de jugo puro de uchuva, sin agregar agua. Sabor limpio, frutoso, ácido, sin el sabor predominante del dulce.

Usos:

- Glasear pollo, cerdo o salmón.
- Cebolla caramelizada.
- Salsas agridulces con distintivo sabor de la uchuva.

*The % Daily Value (DV) indicates how much a nutrient in a serving of food contributes to a daily diet. 2,000 calories a day is used for general nutrition advice as established by the FDA.

* El% del valor diario (DV) indica cuánto contribuye un nutriente en una porción de alimentos a una dieta diaria. Se usan 2,000 calorías por día para el asesoramiento nutricional general establecido por la FDA.

Goldenberry / Uchuva

Nutrition Facts

30 serving per container / 30 porción por envase
Serving size / Porción 9 g / 9 g (1/2 tsp / cdta)

Amount per serving / Cantidad por porción
Calories / Calorías 25

%VDR / % Daily Value / % Valor Diario*

Total Fat / Grasa Total	0 g	0%
Saturated Fat / Grasa Saturada	0. g	0%
Trans Fat / Grasa Trans	0 g	
Cholesterol / Colesterol	0 mg	0%
Sodium / Sodio	3.4 mg	0%
Total Carbohydrate / Carbohidratos	6.9 g	2%
Dietary Fiber / Fibra dietética	0.3 g	1%
Total Sugars / Azúcares	5.9 g	
Added Sugars / Azúcar Agregado		11%
Protein / Proteína	0 g	0%
Vitamin D / Vitamina D**	0 mg	0%
Calcium / Calcio	1.5 mg	0%
Iron / Hierro	0.1 mg	0%
Potassium / Potasio	21.3 mg	0%

Ingredients: Organic Pure Goldenberry Juice, Organic Sugar, Organic Calamansi Juice, Organic Cloves, Sodium Benzoate (Preservative)

Ingredientes: Jugo Puro Orgánico de Uchuva, Azúcar Orgánica, Pectina (Espesante), Clavo de Olor Orgánico, Benzoato de Sodio (Conservante)

SHELF LIFE 15 MONTHS / VIDA ÚTIL 15 MESES



Goldenberry Vinegar

Vinagre de Uchuva

Made with undiluted goldenberry juice. The fruit sediment is a result of the artisanal process. Very fruity and aromatic. Because it is made with goldenberry, it is less astringent than other fruit vinegars.

Uses:

- Enhance flavors in fruit mixes, and canned fruits.
- Vinaigrettes (needs less oil, reduced calories).
- Marinate and tenderize red meats.
- Beverages, hot or cold.
- Variety of sauces and desserts.

Elaborado a base de jugo puro de uchuva. El sedimento es el resultado del proceso artesanal. Muy frutoso, aromático. Por estas características de la fruta de uchuva, su sabor se siente menos astringente.

Uses:

- Resaltar sabores, en ensaladas de frutas frescas y enlatadas, vinagretas que necesitan menos aceite, por lo que contiene menos calorías.
- Para marinar y suavizar carnes rojas.
- En bebidas calientes o frías.
- Variedad de salsas y postres.

*The % Daily Value (DV) indicates how much a nutrient in a serving of food contributes to a daily diet. 2,000 calories a day is used for general nutrition advice as established by the FDA.

* El% del valor diario (DV) indica cuánto contribuye un nutriente en una porción de alimentos a una dieta diaria. Se usan 2,000 calorías por día para el asesoramiento nutricional general establecido por la FDA.

Goldenberry Vinegar / Vinagre Uchuva

Nutrition Facts

15 serving per container / 15 porción por envase
Serving size / Porción 15ml / 15ml(1tbsp / 1cda)

Amount per serving / Cantidad por porción

Calories / Calorías 10

%VDR / % Daily Value / % Valor Diario*

Total Fat / Grasa Total	0 g	0%
Saturated Fat / Grasa Saturada	0 g	0%
Trans Fat / Grasa Trans	0 g	
Cholesterol / Colesterol	0 mg	0%
Sodium / Sodio	2.6 mg	0%
Total Carbohydrate / Carbohidratos	2.6 g	1%
Dietary Fiber / Fibra dietética	0 g	0%
Total Sugars / Azúcares	2.1 g	
Added Sugars / Azúcar Agregado		0%
Protein / Proteína	0 g	0%
Vitamin D / Vitamina D**	0 mg	0%
Calcium / Calcio	0 mg	0%
Iron / Hierro	0 mg	0%
Potassium / Potasio	0 mg	0%

Ingredients: Goldenberry Juice, Organic Sugar.
Ingredientes: Jugo de Uchuva, Azúcar Orgánica.

SHELF LIFE 24 MONTHS / VIDA ÚTIL 24 MESES
CONTAINS / CONTIENE 220ML NET WEIGHT



Goldenbrry Syrup

Siropo de Uchuva

ORGANIC / ORGÁNICO

Uses:

- Pancakes.
- Ice Cream.
- Yogurt.
- Sweet and sour sauces.
- Drinks.
- Bakery.

Usos:

- Panqueques.
- Helado.
- Yogurt.
- Salsas agridulces.
- Bebidas.
- Pastelería.

*The % Daily Value (DV) indicates how much a nutrient in a serving of food contributes to a daily diet. 2,000 calories a day is used for general nutrition advice as established by the FDA.

* El% del valor diario (DV) indica cuánto contribuye un nutriente en una porción de alimentos a una dieta diaria. Se usan 2,000 calorías por día para el asesoramiento nutricional general establecido por la FDA.

Goldenberry Syrup / Siropo de Uchuva

Nutrition Facts

13.5 serving per container / 13.5 porción por envase

Serving size / Porción 1 tbsp / 1 cda (18g)

Amount per serving / Cantidad por porción

Calories / Calorías 37

%VDR / % Daily Value / % Valor Diario*

Total Fat / Grasa Total	0 g	0%
Saturated Fat / Grasa Saturada	0. g	0%
Trans Fat / Grasa Trans	0 g	
Cholesterol / Colesterol	0 mg	0%
Sodium / Sodio	2.8 mg	0%
Total Carbohydrate / Carbohidratos	9.2 g	3%
Dietary Fiber / Fibra dietética	0.4 g	1%
Total Sugars / Azúcares	8.8 g	
Added Sugars / Azúcar Agregado		17%
Protein / Proteína	0.2 g	0%
Vitamin D / Vitamina D**	0 mg	0%
Calcium / Calcio	1.5 mg	0%
Iron / Hierro	0.1 mg	1%
Potassium / Potasio	31.7 mg	1%

Ingredients: Pure Organic Goldenberry Juice, Organic Sugar, Organic Calamansi Juice, Pectine (Thickner), Sodium Benzoate (Preservative), Organic Cloves

Ingredientes: Jugo de Uchuva Orgánica, Azúcar Orgánica, Jugo de Calamansi Orgánico, Pectina (Espesante), Benzoato de Sodio(Conservante), Clavo de Olor Orgánico.

SHELF LIFE 15 MONTHS / VIDA ÚTIL 15 MESES
CONTAINS / CONTIENE 258ML NET WEIGHT

DEHYDRATED FRUIT LEATHER SHEETS FOR FOOD SERVICE

LÁMINAS DE FRUTA DESHIDRATADA PARA FOOD SERVICE

- Final moisture content 4% to 7%, this concentrates flavors and nutrients, prolongs shelf life.
 - Ideal for use as decoration in a variety of dishes; tropical flavors with no added sugar.
 - As this product has no gluten, dairy products, allergens or added sugar, it is suitable for special diets.
 - Dimensions: 48x68cm, weight: from 290g to 375g.
 - Each fruit leather flavor has its particular texture, thickness and weight.
 - Shelf life 12 months.
- Humedad final entre 4% y 7%, concentrando nutrientes y sabor, facilitando una larga vida útil.
 - Ideal para decoraciones con sabores tropicales y sin azúcar agregada.
 - Al no contener gluten, lácteos, alérgenos, ni azúcar agregada, se presta para dietas especiales.
 - Dimensiones: 48x68cm, peso: desde 290g hasta 375g.
 - Cada mezcla de fruta tiene su textura y peso.
 - Vida útil 12 meses



**INGREDIENTE LISTO PARA USAR EN GRAN VARIEDAD DE RECETAS,
SU ÚNICO LIMITANTE ES LA IMAGINACIÓN DEL CHEF. BASE
NEUTRAL DE PURÉ DE BANANO, EN VARIAS COMBINACIONES: /
READY TO USE INGREDIENT, FOR A VARIETY OF RECIPES LIMITED
ONLY BY THE CHEF'S IMAGINATION. NEUTRAL BASE OF FRESH
BANANA PUREE, IN A VARIETY OF COMBINATIONS:**

- MARACUYÁ
- GUAYABA
- UCHUVA
- PIÑA
- ZANAHORIA
- CAS
- REMOLACHA
- PASSION FRUIT
- GUAVA
- GOLDENBERRY
- PINEAPPLE
- CARROT GINGER
- COSTARICAN GUAVA
- BEET



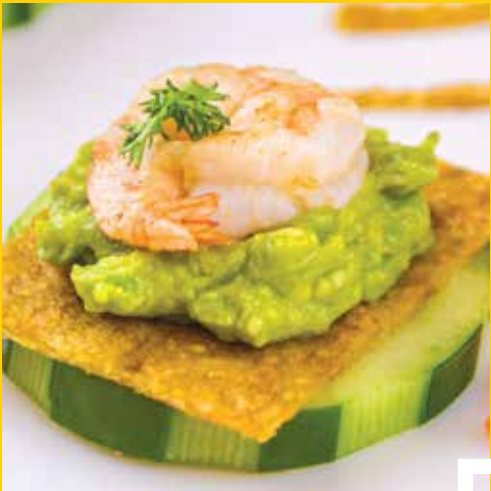
HOW TO USE THIS PRODUCT / CÓMO USAR ESTE PRODUCTO



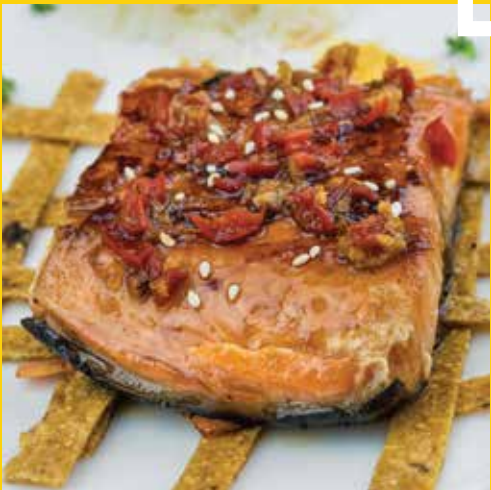
- To prevent burning when used in baked recipes, use a low temperature and moisten fruit leather, or mix with ingredients that provide moisture.
- After opening store in an airtight container to prevent absorption of moisture.
- Refrigerate if desired, for extra shelf life.
- Use a pizza cutter, or scissors to cut.



- Para evitar que se queme, al incorporar en recetas, use temperaturas bajas, humedezca la lámina o mezcle con ingredientes que aporten humedad.
- Después de abierto el empaque, guarde bien sellado para evitar que absorba humedad ambiente.
- Refrigere para alargar vida útil.
- Use cortador de pizza o tijeras para cortar la lámina.



**IDEAS ON HOW TO USE
FRUIT LEATHERS /
IDEAS EN CÓMO USAR
ESTAS LÁMINAS**



APPETIZERS / ENTRADAS



SALADS / ENSALADAS



MAIN DISHES / PLATO FUERTE



DESSERTS / POSTRES





HARINA DE ARROZ / RICE FLOUR

LIBRE DE PESTICIDAS / PESTICIDE FREE



Es una harina de fácil digestión y nutritiva. Fácil de mezclar con otros tipos de harinas. Fácil alternativa a platillos sin gluten. La harina makala es más saludable al ser hecha con de arroz libre de pesticidas.



Makala rice flour is an easily digestible and nutritious flour. Easy to mix with other types of flour, great alternative to gluten-free dishes. Makala flour is healthier as it is made from pesticide-free rice.



HARINA DE PLÁTANO / PLANTAIN FLOUR



El plátano verde, además de ser un alimento de fácil adquisición en nuestro país, nos da muchos beneficios para la salud. El alto contenido de fibra dietética en la harina de plátano hace que se pueda caracterizar como una harina integral. El alto contenido de almidón resistente (un tipo de fibra) en el plátano verde no puede ser digerido por las enzimas del estómago por lo que no pasa al torrente sanguíneo, lo que lo hace apto para diabéticos. Al contener prebióticos promueve la salud intestinal. Aporta potasio, es baja en sodio y grasa.



The green plantain, in addition to being an easily available food in our country, gives us many health benefits. The high content of dietary fiber in banana flour makes it possible to characterize it as a wholemeal flour. The high content of resistant starch (a type of fiber) in plantain cannot be digested by enzymes in the stomach so it does not pass into the bloodstream, making it suitable for diabetics. Containing prebiotics promotes intestinal health. It provides potassium, is low in sodium and fat.



HARINA DE FRIJOL / RED BEAN FLOUR

La harina de frijol es muy nutritiva, por su aporte de proteína, fibra, hierro y zinc a nuestra dieta. 1/4 de taza de harina de frijol pesa 42g, significa que es mucho más densa que otras harinas sin gluten, por lo que con poca cantidad es suficiente para satisfacer el hambre. Es importante considerar, que si va a hacer sus propias recetas, que se ocupa mas cantidad de ingredientes líquidos, como agua, leche, yogurt, aceite, jugos, que con otras harinas sin gluten. Se recomienda combinarla con otras harinas, como la de arroz y yuca, agregando también algún tipo de almidón. Al no contener gluten, se puede obtener el efecto agregando chía, goma xanthan, polvo de hornear (sin gluten) o levadura, para dar unos ejemplos. Usos: tortillas, para sopas, quequitos, etc.



Bean flour is very nutritious, and a small amount will satisfy your hunger. It provides protein, fiber, iron and zinc to our diet. It is also much denser than other flours, ¼ cup of bean flour weighs 42 g, so less bean flour is used in recipes than if you used another flour. When trying your own recipes, it is necessary to increase the amount of liquid ingredients such as water, milk, yogurt, eggs oil, or juices. It is recommended to use with other gluten free flours such as rice flour, or cassava flour, and to add starch. To substitute gluten you can try using, chia, xanthan gum, gluten-free baking powder, or yeast. Uses: to make tortillas, soup, brownies, cupcakes, etc.





HARINA DE YUCA / CASSAVA FLOUR



La harina de yuca es de fácil digestión, una buena forma de consumir fibra y carbohidratos complejos sin gluten. Tiene diferentes usos en la cocina, ideal para espesar salsas, sopas, empanizar carnes, para uso en repostería.



Cassava flour it is easily digestible, a good way to consume fiber and complex carbohydrates without gluten. It has different uses in the kitchen, ideal for thickening sauces, soups, breading meats, for use in bakery goods.

Disponibles/Available
2023



Pinto Chips

Pinto Chips

BAKED / HORNEADO

- PLANT BASED
- SOURCE OF PROTEIN / FUENTE DE PROTEÍNA
- SOURCE OF FIBER / FUENTE DE FIBRA
- GLUTEN FREE / LIBRE DE GLUTEN
- NO TRANS FAT / SIN GRASAS TRANS
- NO COLESTEROL / SIN COLESTEROL
- SUGAR FREE / SIN AZÚCAR
- NET WEIGHT 125G / PESO NETO 125G

*The % Daily Value (DV) indicates how much a nutrient in a serving of food contributes to a daily diet. 2,000 calories a day is used for general nutrition advice as established by the FDA.

* El% del valor diario (DV) indica cuánto contribuye un nutriente en una porción de alimentos a una dieta diaria. Se usan 2,000 calorías por día para el asesoramiento nutricional general establecido por la FDA.

Pinto Chips / Pinto Chips

Nutrition Facts

5 serving per container / 5 porción por envase
Serving size / Porción 8 pieces / 8 piezas (28g)

Amount per serving / Cantidad por porción

Calories / Calorías 123

%VDR / % Daily Value / % Valor Diario*

Total Fat / Grasa Total	5.1 g	6%
Saturated Fat / Grasa Saturada	0.06 g	3%
Trans Fat / Grasa Trans	0 g	
Cholesterol / Colesterol	0 mg	0%
Sodium / Sodio	147 mg	6%
Total Carbohydrate / Carbohidratos	13.95 g	5%
Dietary Fiber / Fibra dietética	4.478 g	16%
Total Sugars / Azúcares	0 g	
Added Sugars / Azúcar Agregado		0%
Protein / Proteína	5.2 g	10%
Vitamin D / Vitamina D**	0 mg	0%
Calcium / Calcio	26.8 mg	2%
Iron / Hierro	1.1 mg	6%
Potassium / Potasio	316.6 mg	7%

Ingredients: Black Bean Flour, Pesticide Free Rice Flower, Sunflower Oil, Salt, Zanthan Gum (Thickner), Chia Seed, Cilantro, Sweet Pepper, Onion, Pepper, Tumeric, Natox as antioxidant.
Ingredientes: Harina de Frijol Negro, Harina de Arroz Libre de Pesticidas, Aceite de Girasol, Chía, Sal, Goma Xantana (Espesante), Culantro, Chile, Cebolla, Pimienta, Cúrcuma, Natox como antioxidante.



Cake Premix Premezcla para Queque

NO EGGS GLUTEN-FREE / SIN HUEVO SIN GLUTEN

Just add 2 ingredients
to finish the recipe:

- Butter.
- Buttermilk.
- Shelf Life 12 Months.
- Net Weight 540g.

Solo agregar 2
ingredientes para
completar la receta:

- Mantequilla.
- Leche Agria.
- Vida Útil 12 Meses.
- Peso Neto 540g.

*The % Daily Value (DV) indicates how much a nutrient in a serving of food contributes to a daily diet. 2,000 calories a day is used for general nutrition advice as established by the FDA.

* El% del valor diario (DV) indica cuánto contribuye un nutriente en una porción de alimentos a una dieta diaria. Se usan 2,000 calorías por día para el asesoramiento nutricional general establecido por la FDA.

Cake Premix / Premezcla para Queque

Nutrition Facts

12 serving per container / 12 porción por envase
Serving size / Porción 1 pieces / 1 piezas (45g)

Amount per serving / Cantidad por porción

Calories / Calorías 160

%VDR / % Daily Value / % Valor Diario*

Total Fat / Grasa Total	0.4 g	0%
Saturated Fat / Grasa Saturada	0 g	0%
Trans Fat / Grasa Trans	0 g	
Cholesterol / Colesterol	0 mg	0%
Sodium / Sodio	0.0723 mg	0%
Total Carbohydrate / Carbohidratos	34,36 g	12%
Dietary Fiber / Fibra dietética	0 g	0%
Total Sugars / Azúcares	16.1 g	
Added Sugars / Azúcar Agregado		32%
Protein / Proteína	1.4 g	3%
Vitamin D / Vitamina D**	0 mg	0%
Calcium / Calcio	3.6 mg	0%
Iron / Hierro	0.1 mg	1%
Potassium / Potasio	1.4 mg	0%

Ingredients: Pesticide Free Rice Flour, Cassava Flour, Sugar, Cornstarch, Gluten Free Baking Powder, Cinnamon, Baking Powder, Salt.

Ingredientes: Harina de Arroz Libre de Pesticidas, Harina de Yuca, Azúcar, Fécula de Maíz, Canela, Polvo de Hornear Sin Gluten, Sal.



CAKE RECIPE
RECETA DEL QUEQUE



Honey Cookies Premix

Premezcla para Galletas de Miel

GLUTEN-FREE / SIN GLUTEN

- PLANTAIN FLOUR / HARINA DE PLÁTANO
- CASSAVA FLOUR / HARINA DE YUCA
- SOURCE OF CALCIUM / FUENTE DE CALCIO
- SHELF LIFE 12 MONTHS / VIDA ÚTIL 12 MESES
- NET WEIGHT 400G / PESO NETO 400G

*The % Daily Value (DV) indicates how much a nutrient in a serving of food contributes to a daily diet. 2,000 calories a day is used for general nutrition advice as established by the FDA.

* El% del valor diario (DV) indica cuánto contribuye un nutriente en una porción de alimentos a una dieta diaria. Se usan 2,000 calorías por día para el asesoramiento nutricional general establecido por la FDA.

Cookies Premix / Premezcla de Galletas

Nutrition Facts

25 serving per container / 25 porción por envase
 Serving size / Porción 3 pieces / 3 piezas (16g)

Amount per serving / Cantidad por porción

Calories / Calorías 56

%VDR / % Daily Value / % Valor Diario*

Total Fat / Grasa Total	0.1 g	0%
Saturated Fat / Grasa Saturada	0 g	0%
Trans Fat / Grasa Trans	0 g	
Cholesterol / Colesterol	0 mg	0%
Sodium / Sodio	0.07 mg	0%
Total Carbohydrate / Carbohidratos	14.43 g	5%
Dietary Fiber / Fibra dietética	0.39 g	1%
Total Sugars / Azúcares	2.2 g	
Added Sugars / Azúcar Agregado		4%
Protein / Proteína	0.5 g	1%
Vitamin D / Vitamina D**	0 mg	0%
Calcium / Calcio	9.2 mg	1%
Iron / Hierro	0.4 mg	2%
Potassium / Potasio	33.939 mg	1%

Ingredients: Plantain Flour, Cassava Flour, Sugar, Cornstarch, Cinnamon, Cloves, Nutmeg, Salt, Allspice.

Ingredientes: Harina de Plátano, Harina de Yuca, Fécula de Maíz, Canela, Clavo de Olor, Nuez Moscada, Sal, Pimienta de Jamaica.



Red Bean Flour & Cocoa Pancake Premix

Premezcla de Panqueques con Harina de Frijol Rojo y Cacao Pura

- PLANT BASED
- SOURCE OF PROTEIN / FUENTE DE PROTEÍNA
- SOURCE OF POTASSIUM / FUENTE DE POTASIO
- SOURCE OF FIBER / FUENTE DE FIBRA
- GLUTEN FREE / LIBRE DE GLUTEN
- NO PRESERVATIVES / SIN PRESERVANTES
- SHELF LIFE 12 MONTHS / VIDA ÚTIL 12 MESES
- NET WEIGHT 156G / PESO NETO 125G
- 6 PANCKES / 6 PANQUEQUES POR EMPAQUE

*The % Daily Value (DV) indicates how much a nutrient in a serving of food contributes to a daily diet. 2,000 calories a day is used for general nutrition advice as established by the FDA.

* El% del valor diario (DV) indica cuánto contribuye un nutriente en una porción de alimentos a una dieta diaria. Se usan 2,000 calorías por día para el asesoramiento nutricional general establecido por la FDA.

Red Bean Pancakes / Panqueques Frijol Rojo

Nutrition Facts

6 serving per container / 6 porción por envase
 Serving size / Porción 2 pieces / 2 piezas (40g)

Amount per serving / Cantidad por porción

Calories / Calorías 132

%VDR / % Daily Value / % Valor Diario*

Total Fat / Grasa Total	0.9 g	1%
Saturated Fat / Grasa Saturada	0 g	0%
Trans Fat / Grasa Trans	0 g	
Cholesterol / Colesterol	0 mg	0%
Sodium / Sodio	151.1 mg	7%
Total Carbohydrate / Carbohidratos	24.37 g	9%
Dietary Fiber / Fibra dietética	6.482 g	23%
Total Sugars / Azúcares	7 g	
Added Sugars / Azúcar Agregado		13%
Protein / Proteína	7 g	14%
Vitamin D / Vitamina D**	0 mg	0%
Calcium / Calcio	35.4 mg	3%
Iron / Hierro	1.5 mg	8%
Potassium / Potasio	484 mg	10%

Ingredients: Red Bean Flour, Cocoa, Sugar, Gluten Free Baking Powder, Salt.

Ingredientes: Harina de Frijol Rojo, Cacao Amargo, Azúcar, Polvo de Hornear Sin Gluten, Sal.



Disponibile 12 porciones por envase.
 Available 12 servings per container.



Plantain Flour Pancakes

Panqueques de Harina de Plátano

- PLANT BASED
- GLUTEN FREE / LIBRE DE GLUTEN
- NO PRESERVATIVES / SIN PRESERVANTES
- 123 CALORIES / 123 CALORÍAS
- RESISTANT STARCH / ALMIDÓN RESISTENTE
- SHELF LIFE 13 MONTHS / VIDA ÚTIL 13 MESES
- NET WEIGHT 125G / PESO NETO 125G
- 6 PANCAKES / 6 PANQUEQUES

*The % Daily Value (DV) indicates how much a nutrient in a serving of food contributes to a daily diet. 2,000 calories a day is used for general nutrition advice as established by the FDA.

* El% del valor diario (DV) indica cuánto contribuye un nutriente en una porción de alimentos a una dieta diaria. Se usan 2,000 calorías por día para el asesoramiento nutricional general establecido por la FDA.

Plantain Flour / Harina Plátano

Nutrition Facts

6 serving per container / 6 porción por envase
 Serving size / Porción 2 pieces / 2 piezas (40g)

Amount per serving / Cantidad por porción

Calories / Calorías 123

%VDR / % Daily Value / % Valor Diario*

Total Fat / Grasa Total	0.2 g	0%
Saturated Fat / Grasa Saturada	0 g	0%
Trans Fat / Grasa Trans	0 g	
Cholesterol / Colesterol	0 mg	0%
Sodium / Sodio	143.7 mg	0%
Total Carbohydrate / Carbohidratos	32.03 g	6%
Dietary Fiber / Fibra dietética	1.348 g	4%
Total Sugars / Azúcares	4.7 g	
Added Sugars / Azúcar Agregado		9%
Protein / Proteína	1 g	2%
Vitamin D / Vitamina D**	0 mg	0%
Calcium / Calcio	2.2 mg	0%
Iron / Hierro	0.2 mg	1%
Potassium / Potasio	120.7 mg	3%

Ingredients: Green Plantain Flour, Sugar, Gluten Free Baking Powder, Salt.

Ingredientes: Harina de Plátano Verde, Azúcar, Polvo de Hornear Sin Gluten, Sal.



Disponibile 12 porciones por envase.
 Available 12 servings per container.



Plantain Flour Pancakes

Panqueques de Harina de Plátano

- PLANT BASED
- GLUTEN FREE / LIBRE DE GLUTEN
- SUGAR FREE / SIN AZÚCAR
- NO PRESERVATIVES / SIN PRESERVANTES
- 123 CALORIES / 123 CALORÍAS
- RESISTANT STARCH / ALMIDÓN RESISTENTE
- SHELF LIFE 13 MONTHS / VIDA ÚTIL 13 MESES
- NET WEIGHT 125G / PESO NETO 125G
- 6 PANCAKES / 6 PANQUEQUES

*The % Daily Value (DV) indicates how much a nutrient in a serving of food contributes to a daily diet. 2,000 calories a day is used for general nutrition advice as established by the FDA.

* El% del valor diario (DV) indica cuánto contribuye un nutriente en una porción de alimentos a una dieta diaria. Se usan 2,000 calorías por día para el asesoramiento nutricional general establecido por la FDA.

Plantain Flour / Harina Plátano

Nutrition Facts

6 serving per container / 6 porción por envase
 Serving size / Porción 2 pieces / 2 piezas (40g)

Amount per serving / Cantidad por porción

Calories / Calorías 51

%VDR / % Daily Value / % Valor Diario*

Total Fat / Grasa Total	0.2 g	0%
Saturated Fat / Grasa Saturada	0 g	0%
Trans Fat / Grasa Trans	0 g	
Cholesterol / Colesterol	0 mg	0%
Sodium / Sodio	76 mg	3%
Total Carbohydrate / Carbohidratos	15.81 g	6%
Dietary Fiber / Fibra dietética	0.68 g	2%
Total Sugars / Azúcares	0 g	
Added Sugars / Azúcar Agregado		0%
Protein / Proteína	0.5 g	1%
Vitamin D / Vitamina D**	0 mg	0%
Calcium / Calcio	1.4 mg	0%
Iron / Hierro	0.1 mg	0%
Potassium / Potasio	120.1 mg	2%

Ingredients: Plantain Flour, Stevia, Gluten Free, Baking Powder, Salt.

Ingredientes: Harina de Plátano, Estevia, Polvo de Hornear Sin Gluten, Sal.



Disponible 12 porciones por envase.
 Available 12 servings per container.



To help protect the rich biodiversity that exists on our farm, 7% of the land is not cultivated, which also benefits our ecotourism.

7% de la extensión de nuestra finca no se cultiva para proteger la gran variedad de flora y fauna que también beneficia nuestro turismo ecológico.

POLÍTICA DE INOCUIDAD DE LOS ALIMENTOS DE LA EMPRESA AGRO ASESORES SAN ROQUE S.A

Agro Asesores San Roque S.A es una empresa que centra sus actividades en la producción y comercialización de productos deshidratados a base de frutas y hortalizas deshidratadas, además, de otros productos como mermeladas y vinagres y derivados, además de una línea de harinas y premezclas libres de gluten, la empresa tiene como objetivo ofrecer productos con las más altas pautas de calidad e inocuidad alimentaria, cumpliendo con los estándares de sus clientes y mercados, así como los reglamentos y normas existentes. Conscientes de ello la dirección ha optado por implementar un Sistema de Gestión de Inocuidad Alimentaria (SGIA).

Por ello la política de inocuidad de Agro Asesores San Roque está orientada a:

1. Proporcionar productos para satisfacer las necesidades y expectativas de nuestros clientes, según sus especificaciones y la normativa vigente.
2. Garantizar el acatamiento de los requerimientos legales que afectan actividades de la empresa, especialmente los dirigidos a asegurar la trazabilidad y las condiciones higiénico-sanitarias de los productos.
3. Mejora continua en los procedimientos y procesos, asegurando la permanente adecuación a la realidad operativa de la empresa preservando la inocuidad y calidad de los productos.
4. Incentivar la formación de nuestros colaboradores, asegurando personal competente, en especial aquel que afecte directamente el SGIA.
5. Concienciación y motivación de los colaboradores, sobre la importancia de la implementación del SGIA, a través de una cultura de inocuidad.
6. Mantener una comunicación constante con nuestros colaboradores, proveedores, clientes y partes interesadas pertinentes en la cadena alimentaria, referente a asuntos de la inocuidad de los alimentos.
7. Asegurar que nuestras materias primas se produzcan considerando los requerimientos establecidos en el SGIA.
8. Comunicar la política a todos los colaboradores con el fin de garantizar el cumplimiento de esta.



AGRO ASESORES SAN ROQUE S.A FOOD SAFETY POLICY

Agro Asesores San Roque S.A. is a company that focuses its activities on the production and marketing of dehydrated products, as well as other products such as jams, vinegars and derivates, gluten free flours and premixes, which the company aims to offer with the highest standards of quality and food safety, meeting the standards of its costumers and markets, as well as existing regulations and standards. Aware of this, the management has chosen to implement a Food Safety Management System (FSMS).

Therefore, the safety policy of Agro Asesores San Roque S.A. is focused on:

1. Provide products to meet the needs and expectations of our customers, according to their specifications and current regulations.
2. Guarantee compliance with the legal requirements that affect the activities of the company, especially those aimed at ensuring traceability and hygienic-sanitary conditions of the products.
3. Continuous improvement in procedures and processes, ensuring the permanent adaptation to the operational reality of the company, preserving the safety and quality of the products.
4. Encourage the training of our collaborators, ensuring competent personnel, especially those who directly affect the FSMS.
5. Raise awareness and motivate employees on the importance of implementing the FSMS, through a culture of safety.
6. Maintain constant communication with our employees, suppliers, customers and relevant stakeholders in the food chain, regarding food safety issues.
7. To ensure that our raw materials are produced considering the requirements established in the FSMS.
8. Communicate the policy to all employees in order to ensure compliance with the policy.



FIND US: ENCUENTRANOS:



makalafruits.com



[/MakalaFruits](https://www.facebook.com/MakalaFruits)

info@makalafruits.com

Makala products are made
in Costa Rica by:
Los productos Makala son
hechos en Costa Rica por:
Agro Asesores San Roque
S.A. Turrialba, CR.



[\(+506\) 8589 1977](tel:+50685891977)





MAKALA

